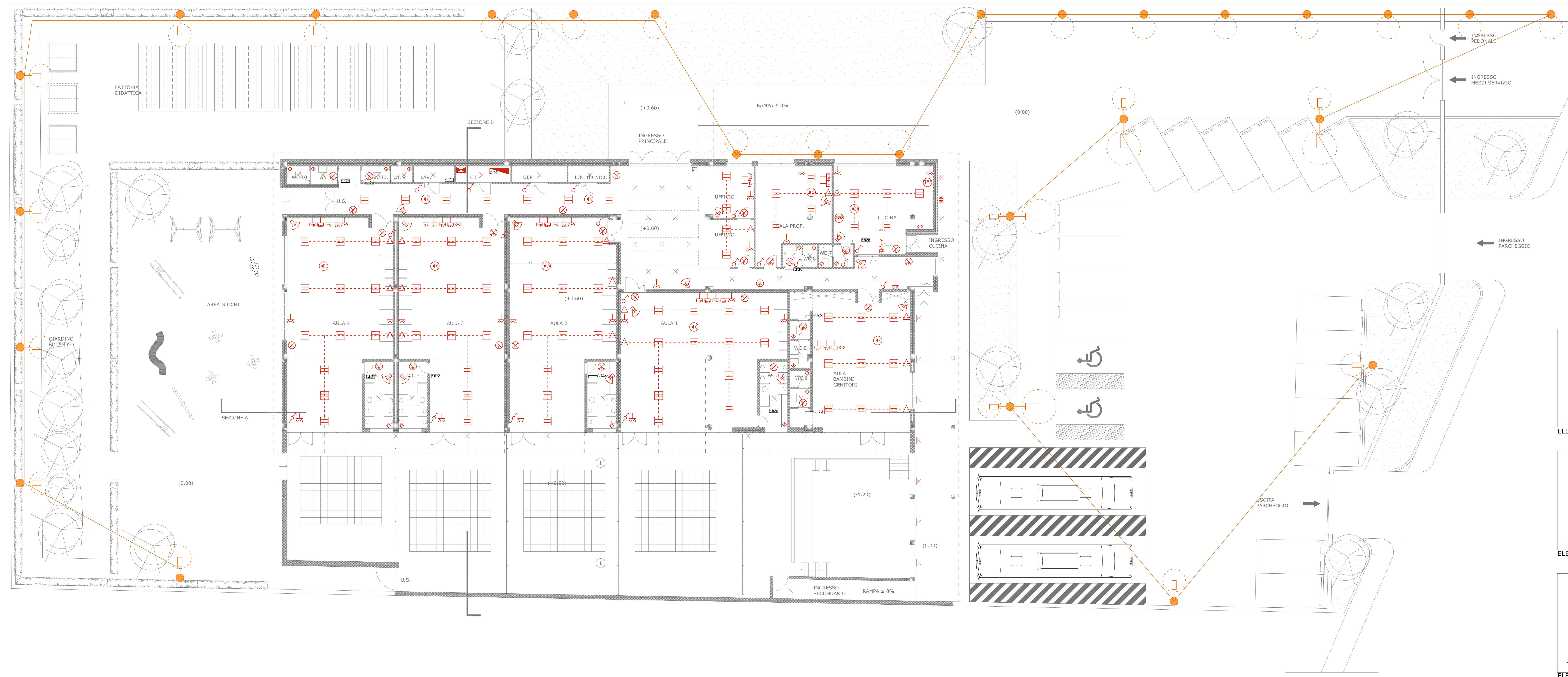


Tavola n.	IL RUP	IL SINDACO	IL PROGETTISTA
<b>A3</b>	ING. STEFANO PRISCO	DOTT. FRANCESCO RUSSO	ING. GIOVANNI CRISTIANO
RAPP. 1/100			
Data GENNAIO 2014			

- legenda illuminazione aree esterne
- Cavidotto di tipo pesante per pubblica illuminazione Ø110 mm
  - Cavidotto di tipo pesante per pubblica illuminazione Ø80 mm
  - Pozzetto di derivazione impianto pubblica illuminazione integrato al plinto portapalo
  - Quadro elettrico di alimentazione
  - Corpo illuminante da giardino su colonnina H= 70 cm
  - Corpo illuminante su palo equipaggiato con doppia lampada ad ioduri metallici
  - Corpo illuminante su palo equipaggiato con lampada ad ioduri metallici

- IMPIANTO DI FORZA MOTRICE
- IMPIANTO LUCE
- IMPIANTO TELEFONICO
- IMPIANTO TV
- IMPIANTO SATELLITARE
- IMPIANTO RETE LAN
- IMPIANTO ANTINTRUSIONE
- IMPIANTO RILEVAMENTO FUGHE DI GAS
- IMPIANTO LUCE DI EMERGENZA
- IMPIANTO DIFFUSIONE SONORA
- IMPIANTO TERMOREGOLAZIONE
- IMPIANTO DI CITOFONIA

- legenda
- interruttore unipolare
  - deviatore
  - interruttore bipolare
  - punto luce
  - punto luce a parete
  - plafoniera con fluorescente
  - luce di emergenza
  - rilevatore antintrusione
  - trasponder allarme
  - presa 10a
  - presa 10/16A
  - presa antenna satellitare
  - presa antenna digitale terrestre
  - presa rete lan - cat. 6
  - presa telefono
  - quadro generale
  - rilevatore acqua antiallagamento
  - termostato
  - diffusore acustico
  - rilevatore gas metano
  - sirena autoalimentata protetta contro la manomissione
  - ventilconvettore fan coil
  - radiatore elettrico
  - pompa di calore
  - elettrovalvola
  - rilevatore volumetrico con crepuscolare
  - centrale di controllo



PIANTA PIANO TERRA

