



COMUNE DI FRATTAMAGGIORE
PROVINCIA DI NAPOLI

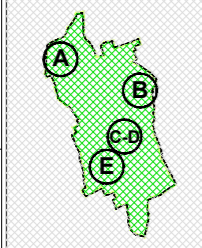
*Piano per l'Edilizia
Economica e Popolare*
(Legge n.167/62 e ss.mm.ii.)

Progettist
Ing. Giovanni Cristiano
Arch. Genaro Pelfino
Responsabile del Procedimento
Ing. Giovanni Salerno

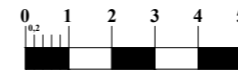
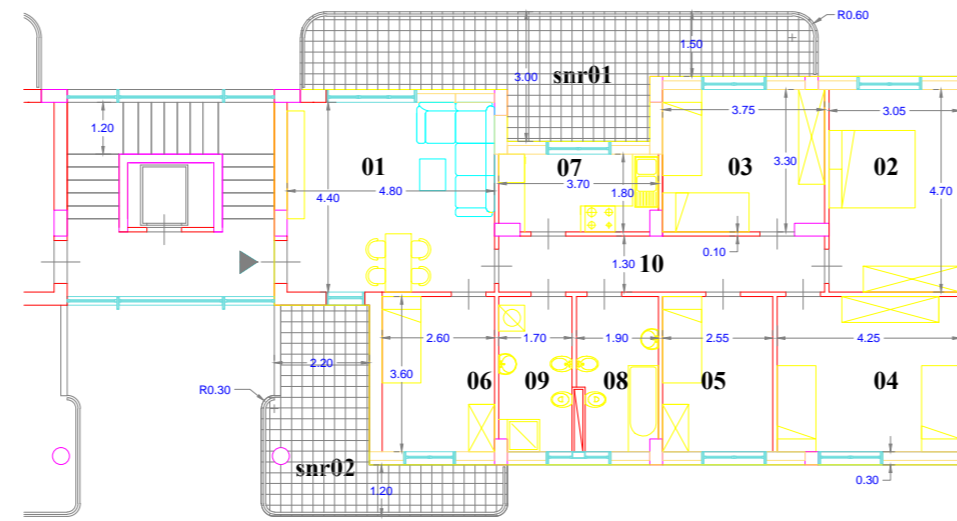
Comitato di supporto al progetto
Arch. Guido Grasso
Collaboratore
Arch. Michele Napolitano
Arch. Tommaso Napolitano

La Commissione Strutturale

TAVOLA	
09	Tipologie edilizie
scala 1 : 100	
	adozione approvazione

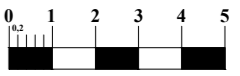
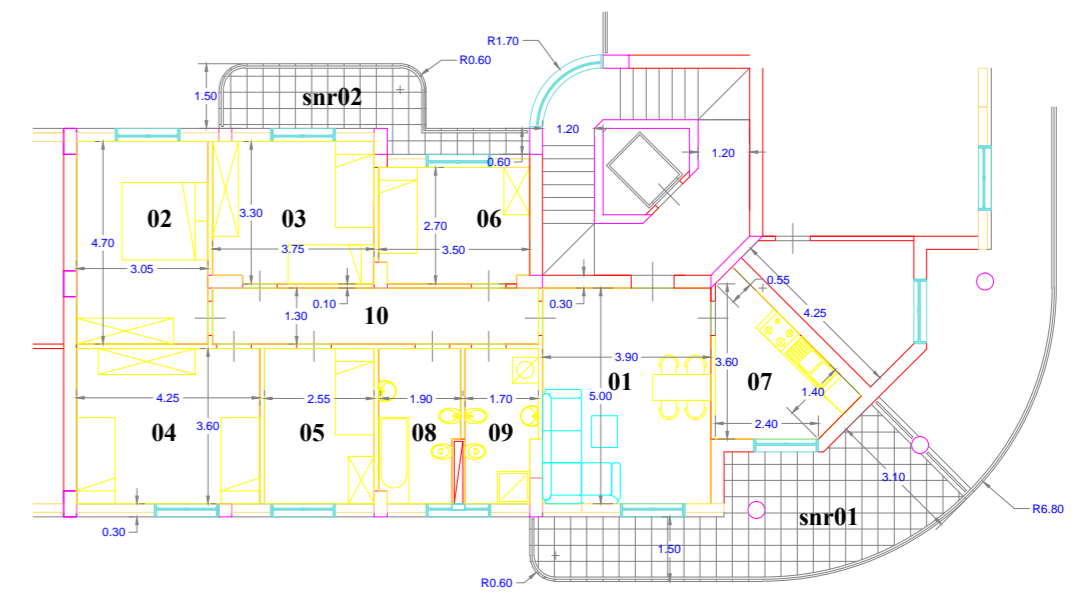


TIPOLOGIA A
<i>Alloggio tipo G</i> - mq 110 s.u.a.
S.u.a. mq 110.76 (sup. max. mq 112.20)
S.n.r. mq 42.77



01	02	03	04	05	06	07	08	09	10
Soggiorno-pranzo	Camera matrimon.	Camera 2 letti	Camera 2 letti	Camera 1 letto	Camera 1 letto	Cucina	Bagno	Bagno ridotto	Corridoio
mq 21.12 (sup. min. mq 15)	mq 14.34 (sup. min. mq 14)	mq 12.38 (sup. min. mq 12)	mq 15.30 (sup. min. mq 12)	mq 9.18 (sup. min. mq 9)	mq 9.36 (sup. min. mq 9)	mq 6.66	mq 6.62	mq 6.05	mq 9.82
snr01 Terrazza	snr02 Terrazza								
mq 21.96	mq 20.81								

TIPOLOGIA B
<i>Soluzione d'angolo</i> <i>Alloggio tipo G</i> - mq 110 s.u.a.
S.u.a. mq 110.58 (sup. max. mq 112.20)
S.n.r. mq 30.38



01	02	03	04	05	06	07	08	09	10
Soggiorno-pranzo	Camera matrimon.	Camera 2 letti	Camera 2 letti	Camera 1 letto	Camera 1 letto	Cucina	Bagno	Bagno ridotto	Corridoio
mq 19.50 (sup. min. mq 15)	mq 14.34 (sup. min. mq 14)	mq 12.38 (sup. min. mq 12)	mq 15.30 (sup. min. mq 12)	mq 9.18 (sup. min. mq 9)	mq 9.29 (sup. min. mq 9)	mq 8.47	mq 6.48	mq 5.82	mq 9.82
snr01 Terrazza	snr02 Balcone								
mq 21.35	mq 9.03								